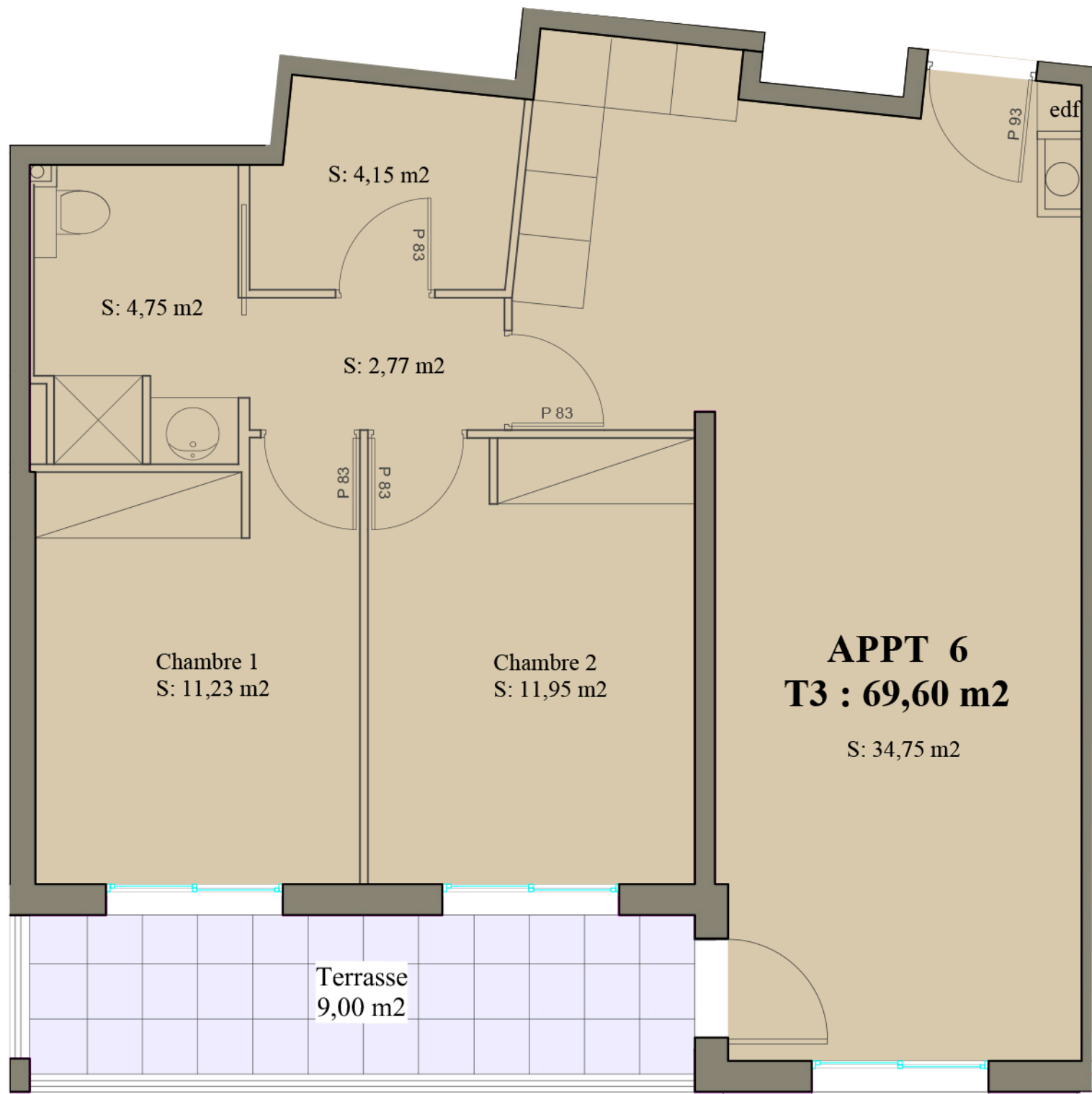


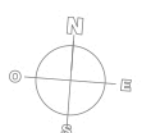
R+1 - PLAN - LOGEMENT N° 6



SARL LE LYNX - 14 VIA NOVAT - 03610 PRÉJUS



APPT 6
T3 : 69,60 m²
 S: 34,75 m²



ECH : 1/50

R+1



Logement n° 6 - T3	
SURFACES	
Séjour/repas	34,75 m ²
Cellier	4,15 m ²
Salle de bain	4,75 m ²
Chambre 1	11,23 m ²
Chambre 2	11,95 m ²
Hall	2,77 m ²
Total surface habitable	69,60 m²
Terrasse	9 m ²



tout en gardant les caractéristiques du plan, la SARL se réserve le droit d'y apporter des modifications de détail selon les impératifs de la construction