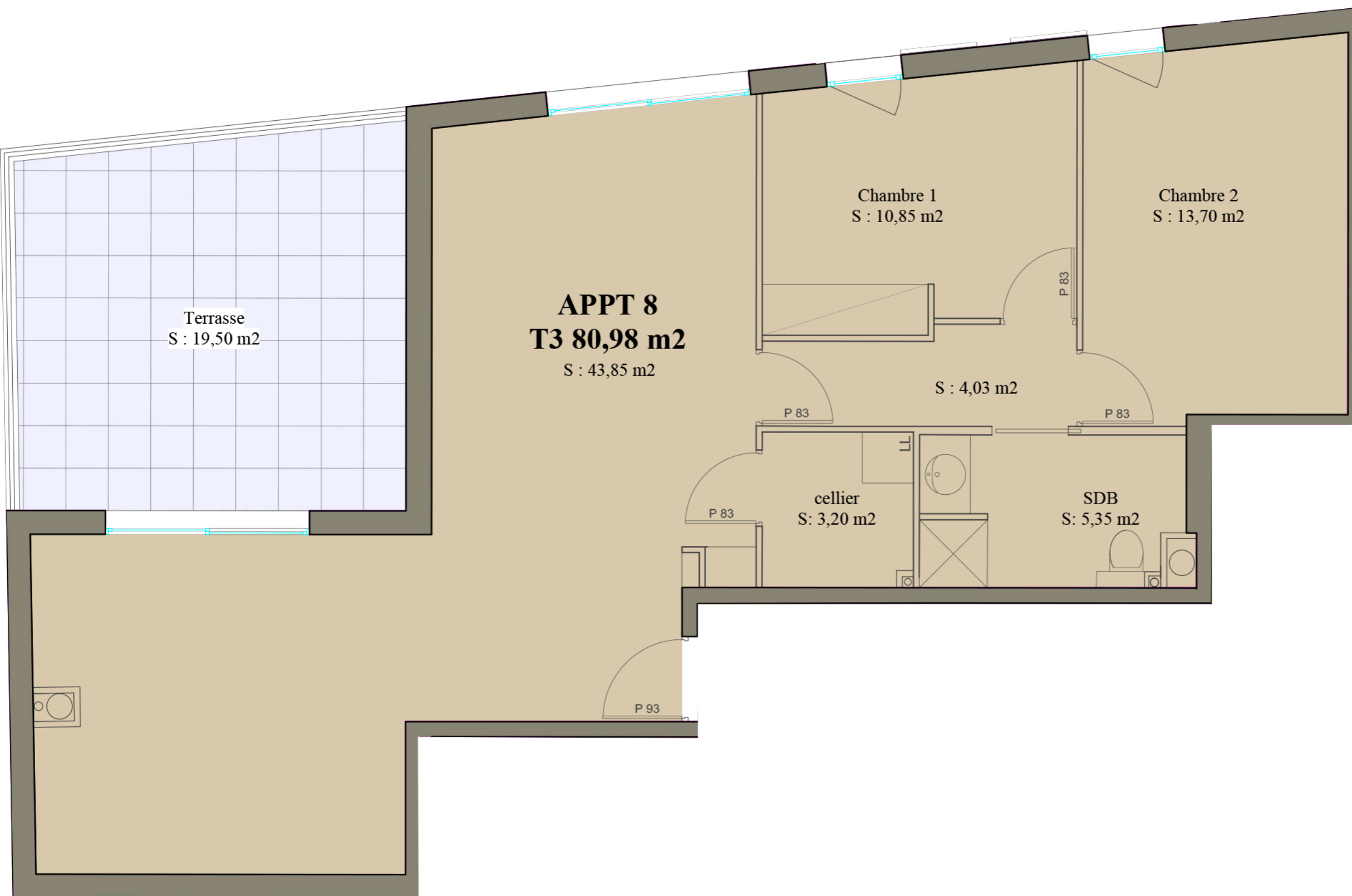


R+2 - PLAN - LOGEMENT N° 8



SARL LE LYNX -14 VIA NOVA - 03010 FRÉJUS



R+2



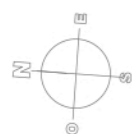
Logement n° 8 - T3

SURFACES

Séjour/repas	43,85 m ²
Cellier	3,20 m ²
Salle de bain	5,35 m ²
Hall	4,03 m ²
Chambre 1	10,85 m ²
Chambre 2	13,70 m ²

Total
surface habitable **80,98 m²**

Terrasse 19,5 m²



ECH : 1/50

tout en gardant les caractéristiques du plan, la SARL se réserve le droit d'y apporter des modifications de détail selon les impératifs de la construction

