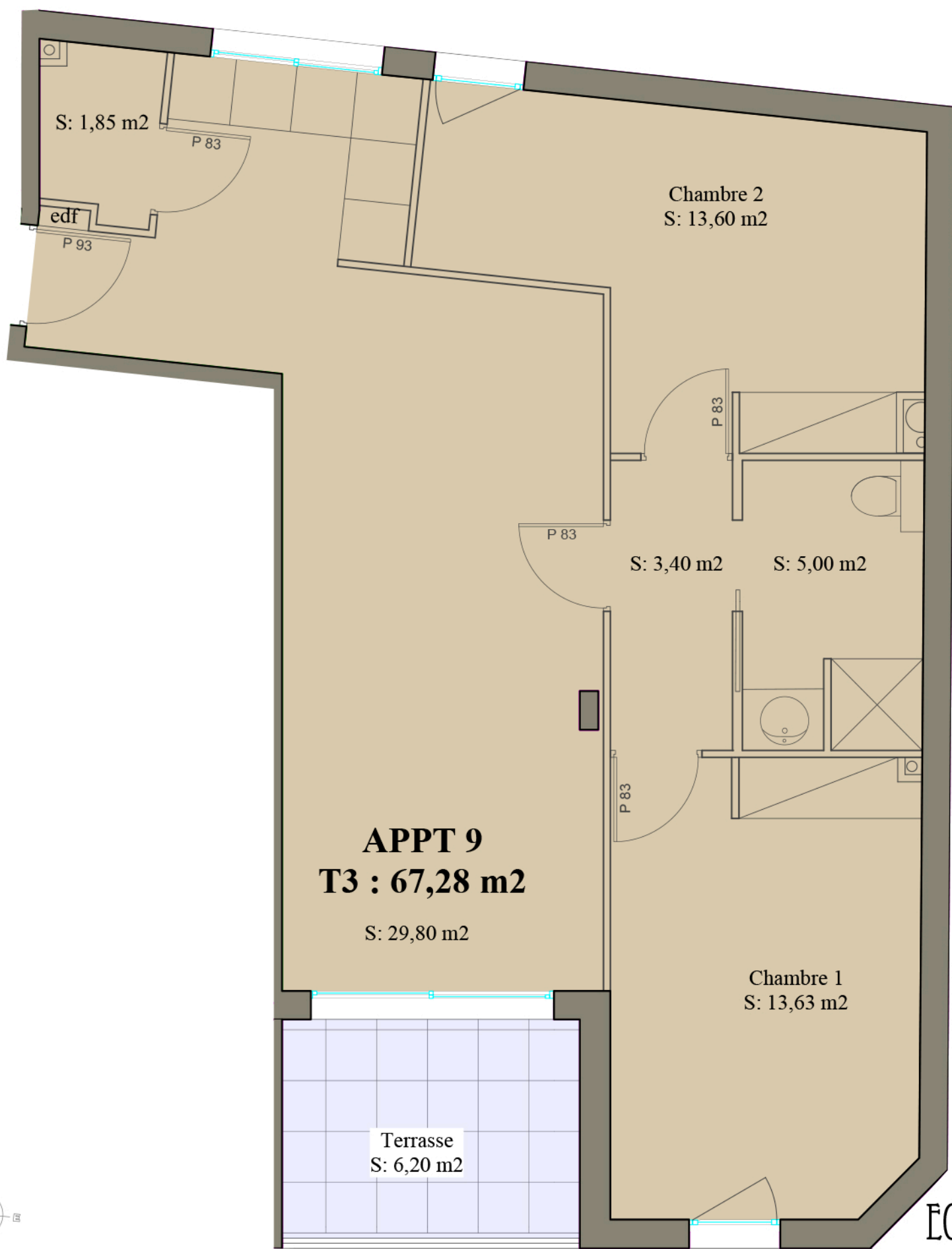


R+2 - PLAN - LOGEMENT N° 9



SARL LE LYNX - 14 VIA NOVA - 03610 PRÉJUS



ECH : 1/50

R+2



Logement n° 9 - T3

SURFACES

Séjour/repas	29,80 m ²
Cellier	1,85 m ²
Salle de bain	5,00 m ²
Hall	3,40 m ²
Chambre 1	13,63 m ²
Chambre 2	13,60 m ²

Total
surface habitable **67,28 m²**

Terrasse **6,20 m²**

