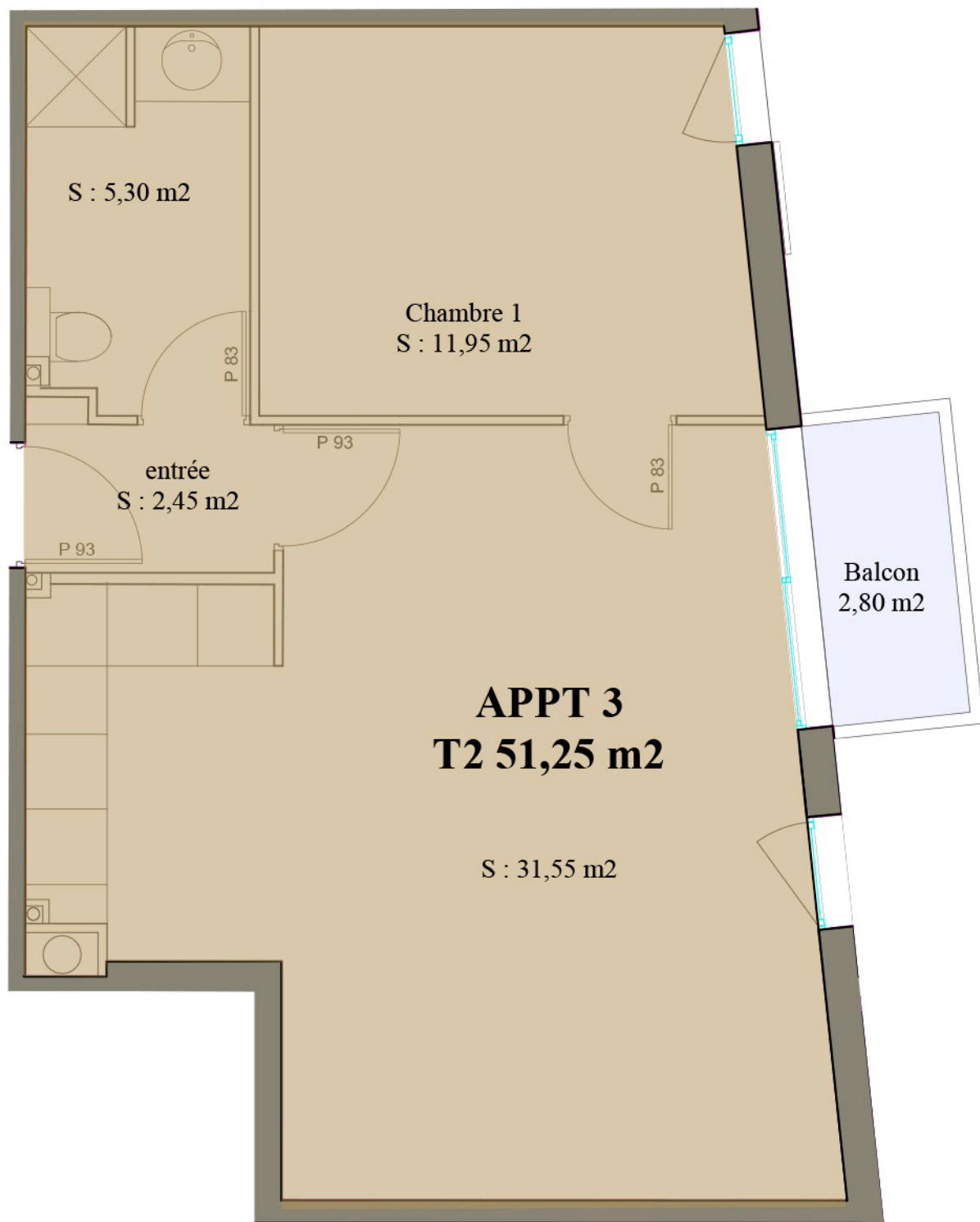


R+1 - PLAN - LOGEMENT N° 3



SARL LE LYNX - 14 VIA NOVA - 03010 FRÉJUS



**APPT 3
T2 51,25 m2**



ECH : 1/50

R+1



Logement n° 3 - T2	
SURFACES	
Séjour/repas	31,55 m2
Entrée	2,45 m2
Salle de bain	5,30 m2
Chambre 1	11,95 m2
Total surface habitable	51,25 m2
balcon	2,80 m2



tout en gardant les caractéristiques du plan, la SARL se réserve le droit d'y apporter des modifications de détail selon les impératifs de la construction