



DOMAINE DE
VAL D'ESQUIÈRES

PLAN DE MASSE Villa n°1 - 4 pièces

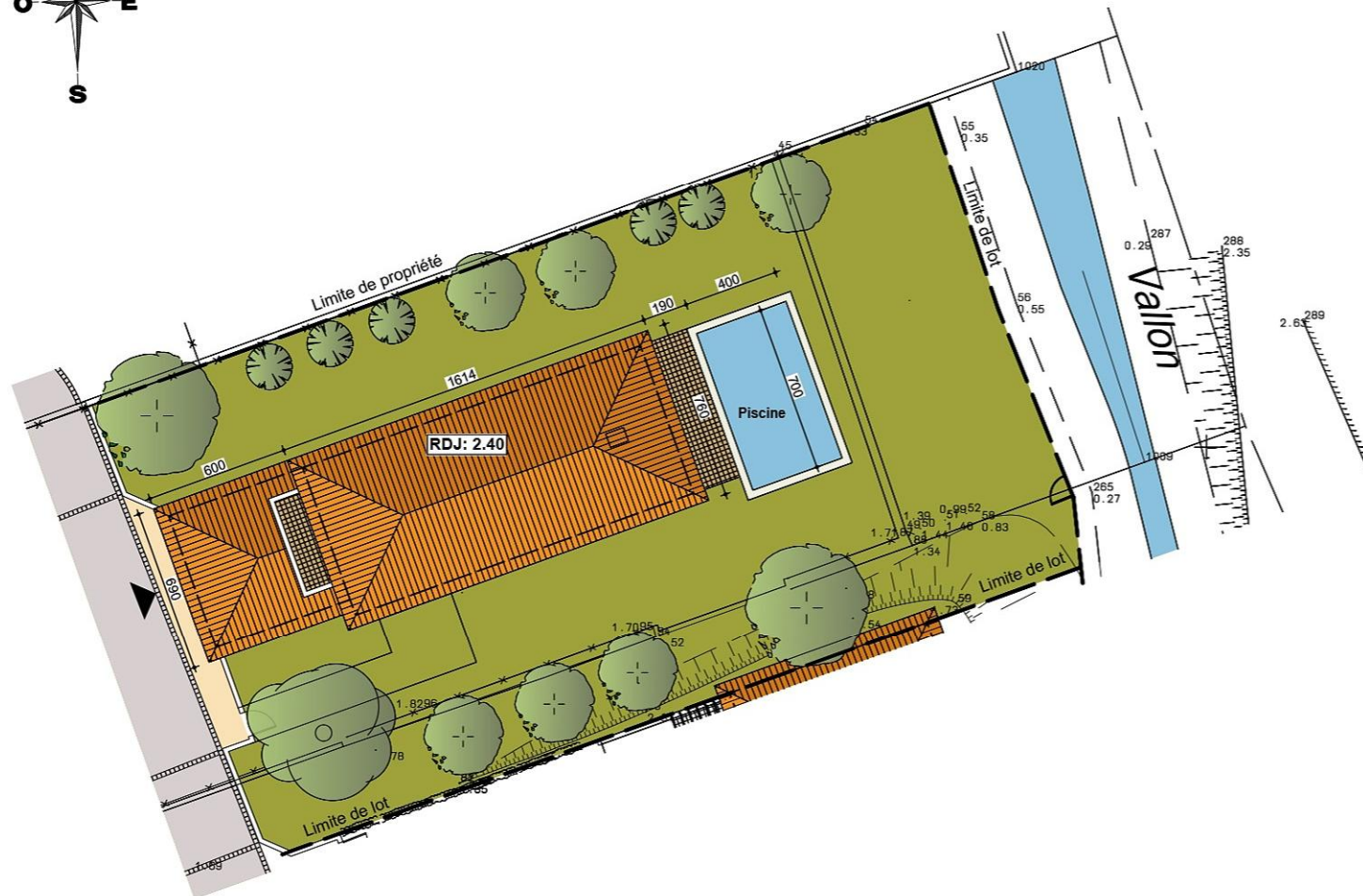
SURFACE DU LOT = 752.00 m²

0 2 4 6 8 10
ECHELLE : mètres

DATE : Janvier 2015

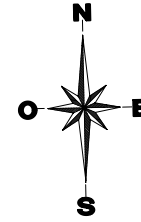
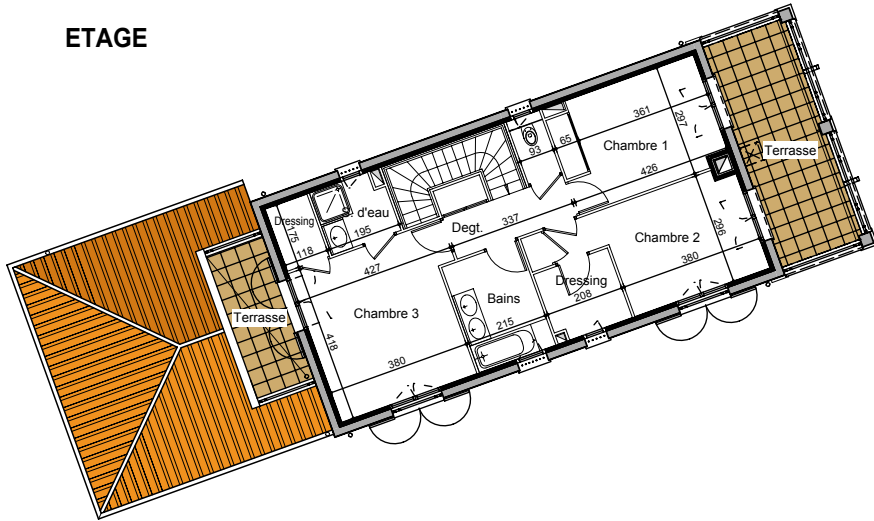
LES ARCHITECTES COTE D'AZUR - SARL D'ARCHITECTURE

A. BELHASSEN - P. CLAVEL - J.C. LABORDE, Architectes D.P.L.G.
455 Promenade des Anglais - LE QUADRA - 06200 NICE
Tél: 04 93 21 05 15 - Fax: 04 93 21 05 22
Email: contact@architectes-cote-azur.fr



DES MODIFICATIONS SONT SUSCEPTIBLES D'ÊTRE APPORTÉES À CE PLAN EN FONCTION DES NÉCESSITÉS TECHNIQUES DE LA RÉALISATION TANT EN CE QUI CONCERNE LES DIMENSIONS LIBRES, QUE L'ÉQUIPEMENT. LES SURFACES ET HAUTEURS SOUS PLAFOND INDIQUÉES SONT APPROXIMATIVES. LES RETOMBÉES, SOFFITES, FAUX PLAFONDS AINSI QUE L'EMPLACEMENT DES ÉQUIPEMENTS SANITAIRES NE SONT PAS TOUS FIGURÉS OU LE SONT À TITRE INDICATIF.

ETAGE



DOMAINE DE
VAL D'ESQUIÈRES

Villa n°1
4 pièces

SURFACE DU LOT = 752.00 m²

0 1 2 3 4 5
ECHELLE : mètres

DATE : Janvier 2015

LES ARCHITECTES COTE D'AZUR - SARL D'ARCHITECTURE

A. BELHASSEN - P. CLAVEL - J.C. LABORDE, Architectes D.P.L.G.
455 Promenade des Anglais - LE QUADRA - 06200 NICE
Tél: 04 93 21 05 15 - Fax: 04 93 21 05 22
Email: contact@architectes-cote-azur.fr

REZ DE CHAUSSEE

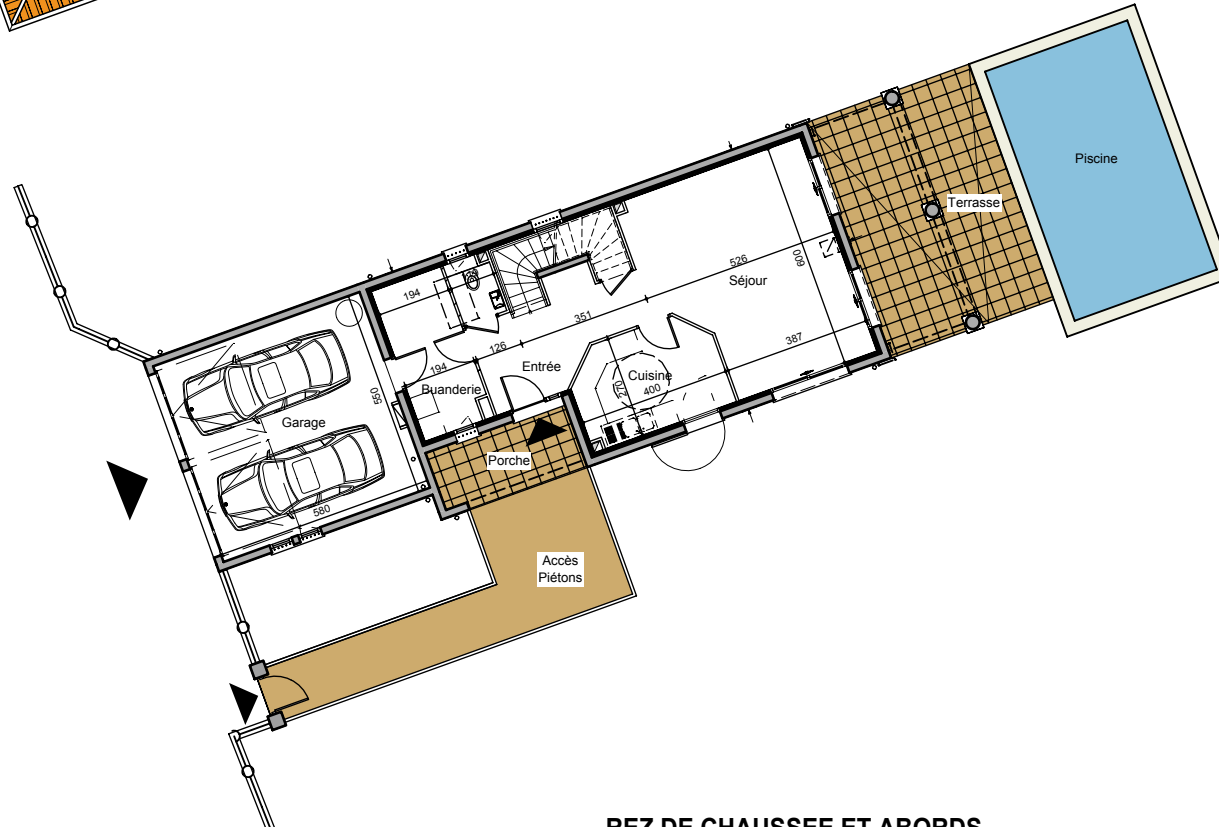
ENTREE + DEGAGEMENT	4,75 m ²
BUANDERIE	7,95 m ²
SEJOUR	38,44 m ²
CUISINE	9,94 m ²
WC	1,90 m ²

ETAGE

CHAMBRE 1	12,21 m ²
CHAMBRE 2	13,06 m ²
DRESSING CHAMBRE 2	3,97 m ²
CHAMBRE 3	16,42 m ²
DRESSING CHAMBRE 3	2,06 m ²
SALLE D'EAU	3,25 m ²
BAINS	6,36 m ²
WC	1,63 m ²
DEGAGEMENT	4,85 m ²

SURFACE HABITABLE: 126,79 m²

ACCES PIETONS	23,05 m ²
GARAGE	31,90 m ²
PORCHE	6,85 m ²
TERRASSE RDC	29,88 m ²
TERRASSE ETAGE	20,33 m ²
PISCINE	35,70 m ²
ESPACES VERTS PRIVATIFS	545,51 m ²



REZ DE CHAUSSEE ET ABORDS

DES MODIFICATIONS SONT SUSCEPTIBLES D'ÊTRE APPORTÉES À CE PLAN EN FONCTION DES NÉCESSITÉS TECHNIQUES DE LA RÉALISATION TANT EN CE QUI CONCERNE LES DIMENSIONS LIBRES, QUE L'ÉQUIPEMENT, LES SURFACES ET HAUTEURS SOUS PLAFOND. INDIQUÉES SONT APPROXIMATIVES. LES RETOMBÉES, SOFFITES, FAUX PLAFONDS AINSI QUE L'EMPLACEMENT DES ÉQUIPEMENTS SANITAIRES NE SONT PAS TOUS FIGURÉS OU LE SONT À TITRE INDICATIF.