



DOMAINE DE
VAL D'ESQUIÈRES

PLAN DE MASSE

Villa n°5 - 5 pièces

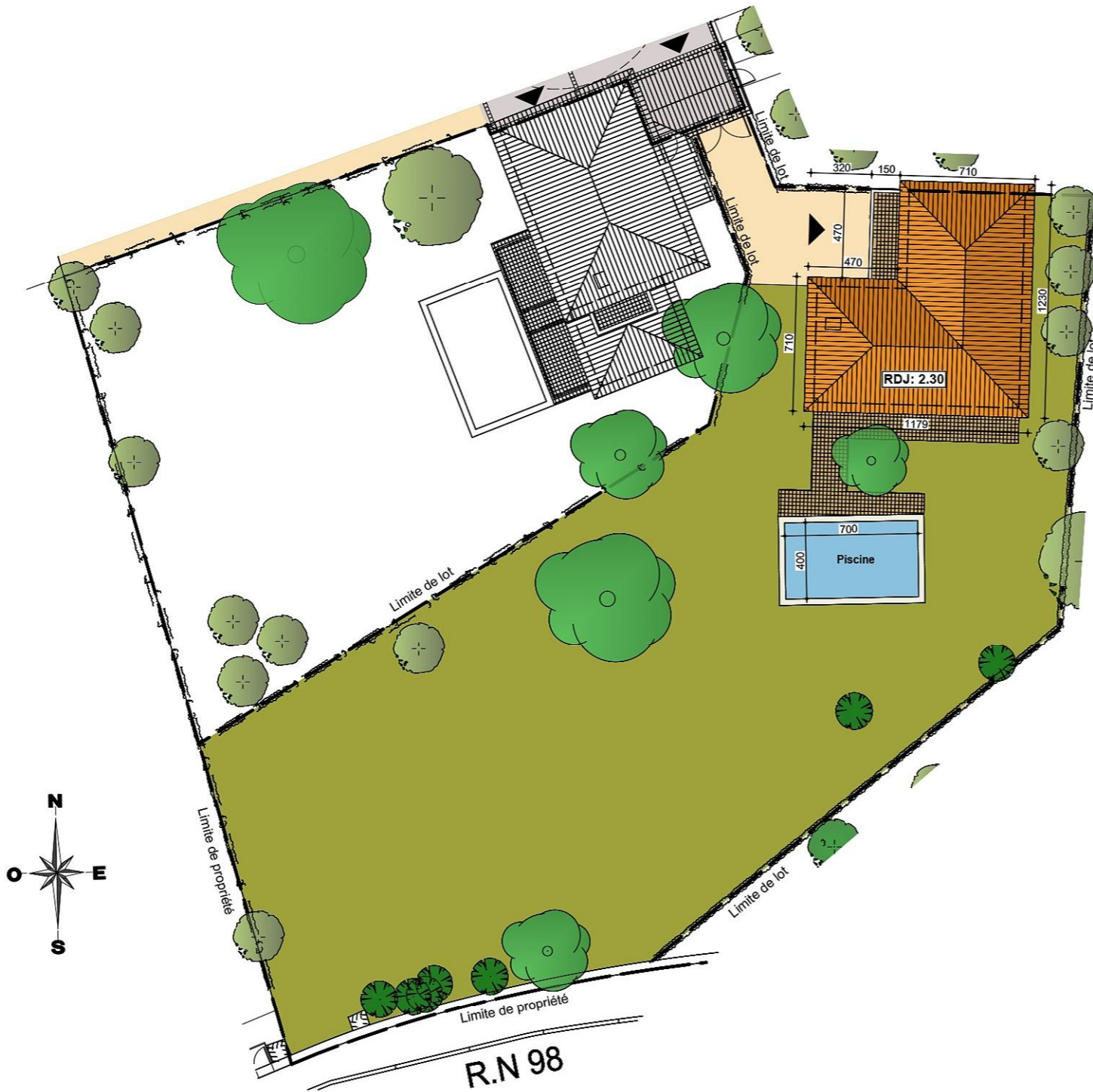
SURFACE DU LOT = 1144.00 m²

0 2 4 6 8 10
ECHELLE : mètres

DATE : Janvier 2015

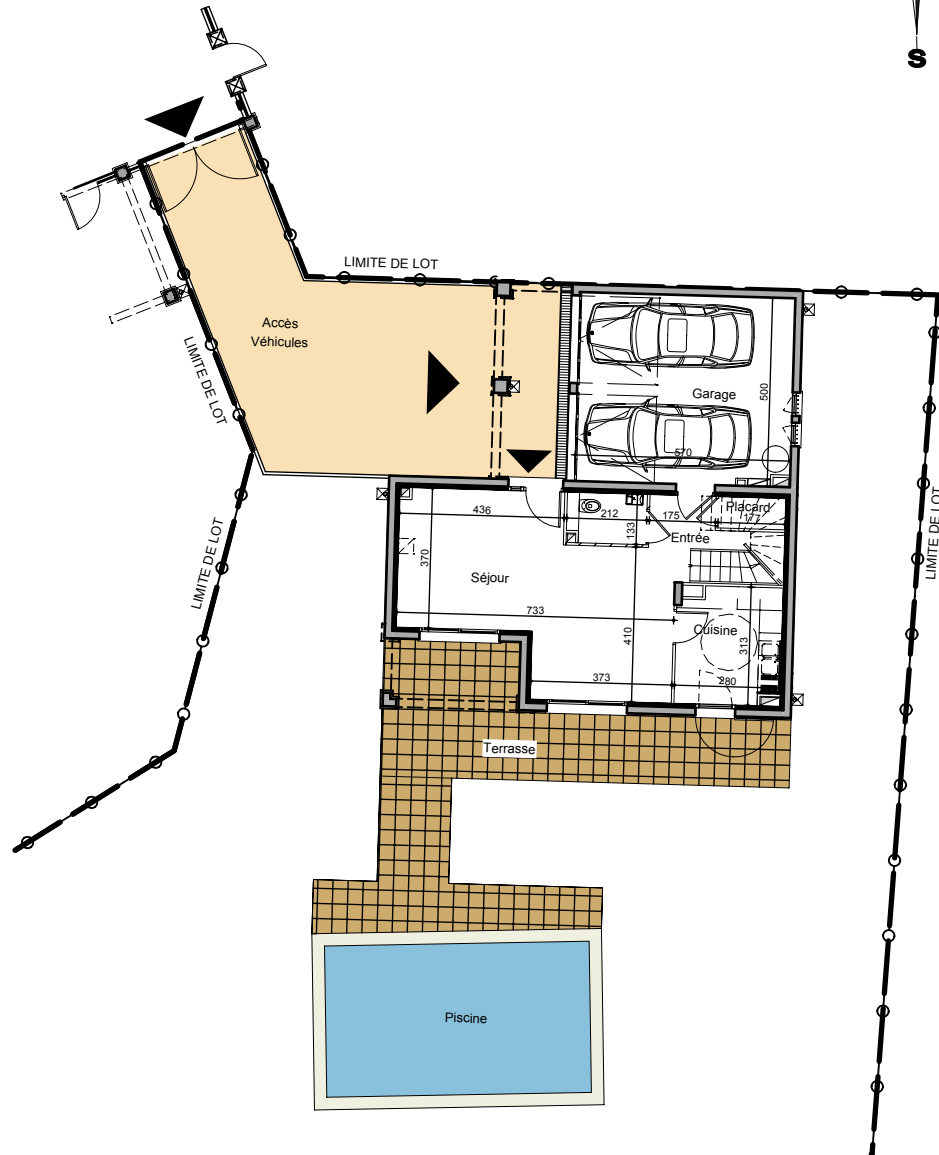
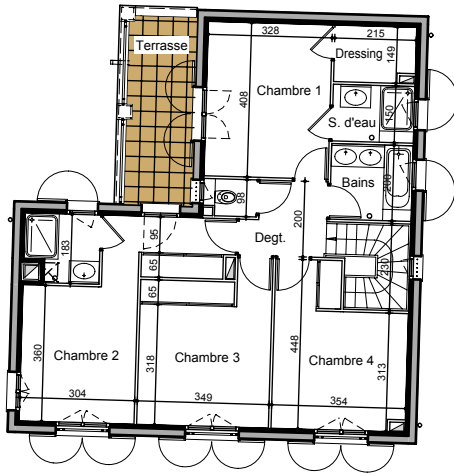
LES ARCHITECTES COTE D'AZUR - SARL D'ARCHITECTURE

A. BELHASSEN - P. CLAVEL - J.C. LABORDE, Architectes D.P.L.G.
455 Promenade des Anglais - LE QUADRA - 06200 NICE
Tél: 04 93 21 05 15 - Fax: 04 93 21 05 22
Email: contact@architectes-cote-azur.fr



DES MODIFICATIONS SONT SUSCEPTIBLES D'ÊTRE APPORTÉES À CE PLAN EN FONCTION DES NÉCESSITÉS TECHNIQUES DE LA RÉALISATION TANT EN CE QUI CONCERNE LES DIMENSIONS LIBRES, QUE L'ÉQUIPEMENT. LES SURFACES ET HAUTEURS SOUS PLAFOND INDIQUÉES SONT APPROXIMATIVES. LES RETOMBÉES, SOFFITES, FAUX PLAFONDS AINSI QUE L'EMPLACEMENT DES ÉQUIPEMENTS SANITAIRES NE SONT PAS TOUS FIGURÉS OU LE SONT À TITRE INDICATIF.

ETAGE



REZ DE CHAUSSEE ET ABORDS



DOMAINE DE
VAL D'ESQUIÈRES

Villa n°5 5 pièces

SURFACE DU LOT = 1144.00 m²

0 1 2 3 4 5
ECHELLE : mètres

DATE : Janvier 2015

LES ARCHITECTES COTE D'AZUR - SARL D'ARCHITECTURE

A. BELHASSEN - P. CLAVEL - J.C. LABORDE, Architectes D.P.L.G.
455 Promenade des Anglais - LE QUADRA - 06200 NICE
Tél: 04 93 21 05 15 - Fax: 04 93 21 05 22
Email: contact@architectes-cote-azur.fr

REZ DE CHAUSSEE

ENTREE	2,92 m ²
PLACARD	1,47 m ²
SEJOUR	32,60 m ²
CUISINE	8,27 m ²
WC	2,71 m ²

ETAGE

CHAMBRE 1	13,37 m ²
DRESSING	3,08 m ²
SALLE D'EAU 1	3,23 m ²
CHAMBRE 2	16,59 m ²
SALLE D'EAU 2	3,31 m ²
CHAMBRE 3	13,91 m ²
CHAMBRE 4	13,25 m ²
BAINS	4,31 m ²
WC	1,30 m ²
DEGAGEMENT	4,09 m ²

SURFACE HABITABLE: 124,41 m²

ACCES VEHICULES	58,63 m ²
GARAGE	28,15 m ²
TERRASSE RDC	41,14 m ²
TERRASSE ETAGE	8,78 m ²
PISCINE	35,70 m ²
ESPACES VERTS PRIVATIFS	903,91 m ²

DES MODIFICATIONS SONT SUSCEPTIBLES D'ÊTRE APPORTÉES À CE PLAN EN FONCTION DES NÉCESSITÉS TECHNIQUES DE LA RÉALISATION TANT EN CE QUI CONCERNE LES DIMENSIONS LIBRES, QUE L'ÉQUIPEMENT, LES SURFACES ET HAUTEURS SOUS PLAFOND. INDIQUÉES SONT APPROXIMATIVES. LES RETOMBÉES, SOFFITES, FAUX PLAFONDS AINSI QUE L'EMPLACEMENT DES ÉQUIPEMENTS SANITAIRES NE SONT PAS TOUS FIGURÉS OU LE SONT À TITRE INDICATIF.