



DOMAINE DE
VAL D'ESQUIÈRES

PLAN DE MASSE

Villa n°6 - 5 pièces

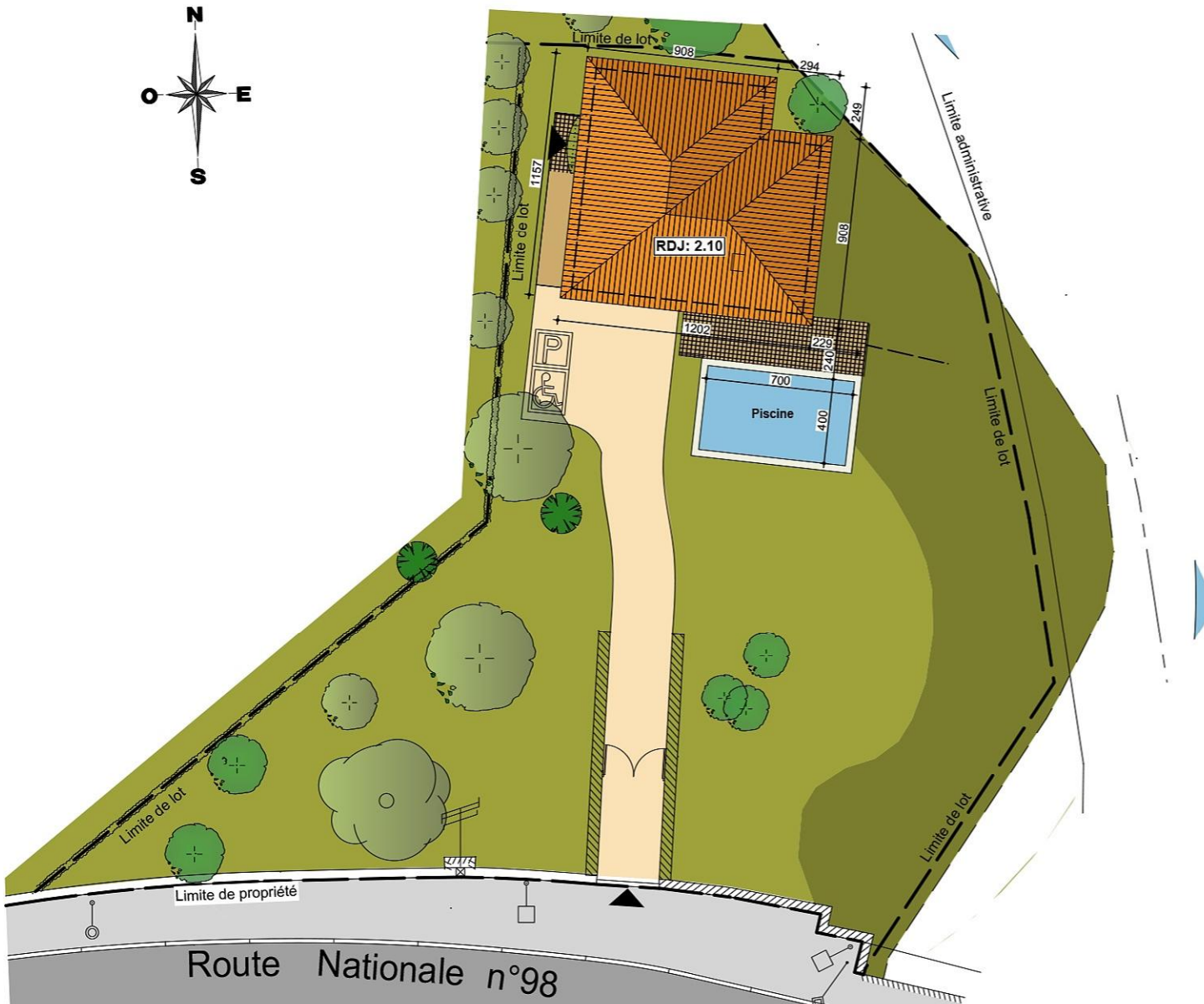
SURFACE DU LOT = 1097.45 m²

0 2 4 6 8 10
ECHELLE : mètres

DATE : Janvier 2015

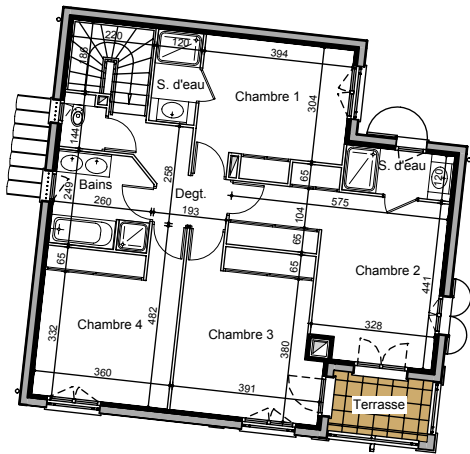
LES ARCHITECTES COTE D'AZUR - SARL D'ARCHITECTURE

A. BELHASSEN - P. CLAVEL - J.C. LABORDE, Architectes D.P.L.G.
455 Promenade des Anglais - LE QUADRA - 06200 NICE
Tél: 04 93 21 05 15 - Fax: 04 93 21 05 22
Email: contact@architectes-cote-azur.fr



DES MODIFICATIONS SONT SUSCEPTIBLES D'ÊTRE APPORTÉES À CE PLAN EN FONCTION DES NÉCESSITÉS TECHNIQUES DE LA RÉALISATION TANT EN CE QUI CONCERNE LES DIMENSIONS LIBRES, QUE L'ÉQUIPEMENT. LES SURFACES ET HAUTEURS SOUS PLAFOND INDIQUÉES SONT APPROXIMATIVES. LES RETOMBÉES, SOFFITES, FAUX PLAFONDS AINSI QUE L'EMPLACEMENT DES ÉQUIPEMENTS SANITAIRES NE SONT PAS TOUS FIGURÉS OU LE SONT À TITRE INDICATIF.

ETAGE



DOMAINE DE
VAL D'ESQUIÈRES

Villa n°6 5 pièces

SURFACE DU LOT = 1097.45 m²

0 1 2 3 4 5
ECHELLE : mètres

DATE : Janvier 2015

LES ARCHITECTES COTE D'AZUR - SARL D'ARCHITECTURE

A. BELHASSEN - P. CLAVEL - J.C. LABORDE, Architectes D.P.L.G.
455 Promenade des Anglais - LE QUADRA - 06200 NICE
Tél: 04 93 21 05 15 - Fax: 04 93 21 05 22
Email: contact@architectes-cote-azur.fr

REZ DE CHAUSSEE

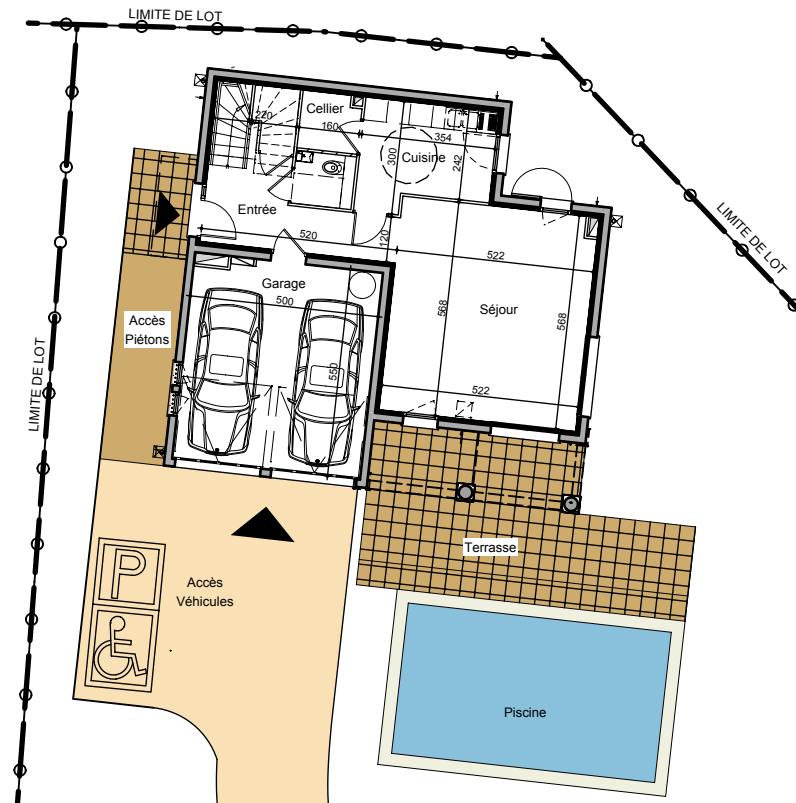
| | |
|---------------------|----------------------|
| ENTREE + DEGAGEMENT | 12,89 m ² |
| CELLIER | 2,34 m ² |
| SEJOUR | 29,45 m ² |
| CUISINE | 9,26 m ² |
| WC | 2,24 m ² |

ETAGE

| | |
|---------------|----------------------|
| CHAMBRE 1 | 13,43 m ² |
| SALLE D'EAU 1 | 2,92 m ² |
| CHAMBRE 2 | 19,06 m ² |
| SALLE D'EAU 2 | 3,44 m ² |
| CHAMBRE 3 | 16,29 m ² |
| CHAMBRE 4 | 15,04 m ² |
| BAINS | 6,20 m ² |
| WC | 1,53 m ² |
| DEGAGEMENT | 5,25 m ² |

SURFACE HABITABLE: 139,34 m²

| | |
|-------------------------|-----------------------|
| ACCES VEHICULES | 121,40 m ² |
| ACCES PIETONS | 13,97 m ² |
| GARAGE | 27,19 m ² |
| TERRASSE RDC | 32,17 m ² |
| TERRASSE ETAGE | 4,14 m ² |
| PISCINE | 35,70 m ² |
| ESPACES VERTS PRIVATIFS | 766,51 m ² |



REZ DE CHAUSSEE ET ABORDS

DES MODIFICATIONS SONT SUSCEPTIBLES D'ÊTRE APPORTÉES À CE PLAN EN FONCTION DES NÉCESSITÉS TECHNIQUES DE LA RÉALISATION TANT EN CE QUI CONCERNE LES DIMENSIONS LIBRES, QUE L'ÉQUIPEMENT, LES SURFACES ET HAUTEURS SOUS PLAFOND INDICUÉES SONT APPROXIMATIVES. LES RETOMBÉES, SOFFITES, FAUX PLAFONDS AINSI QUE L'EMPLACEMENT DES ÉQUIPEMENTS SANITAIRES NE SONT PAS TOUS FIGURÉS OU LE SONT À TITRE INDICATIF.